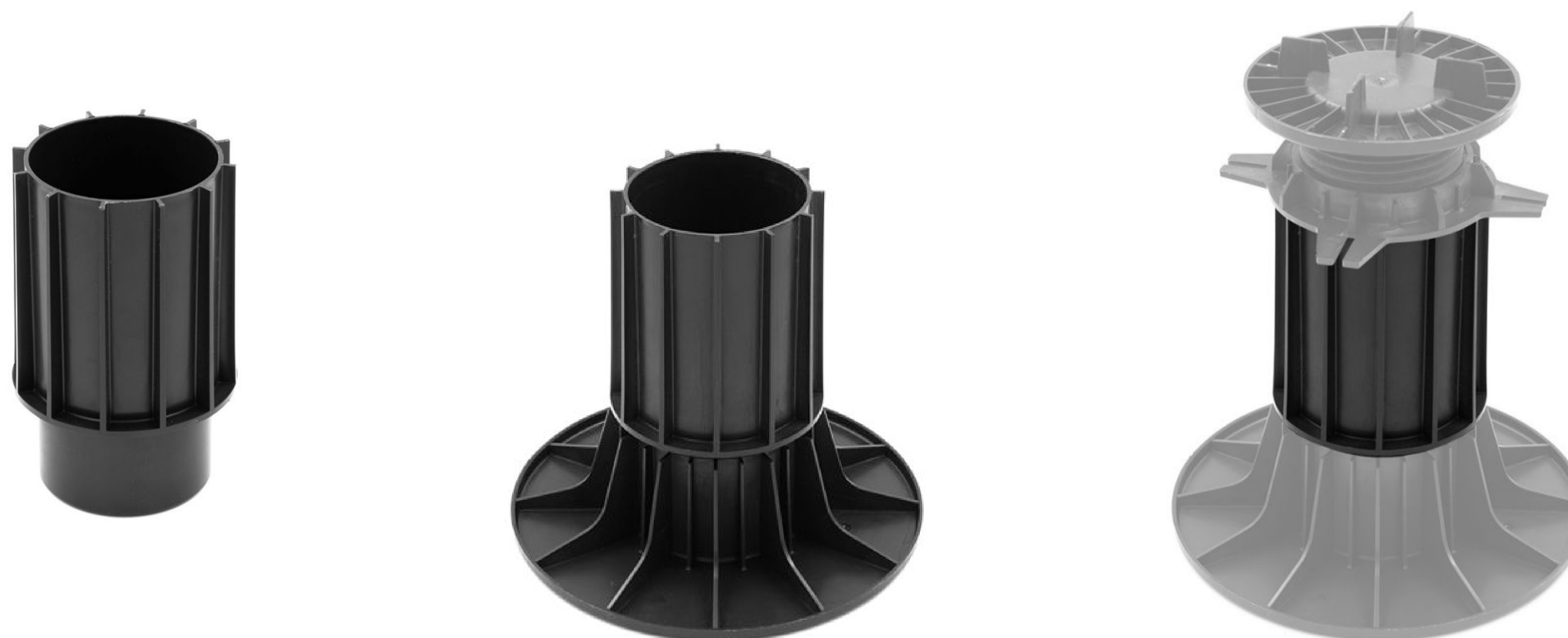




## Rehausse pour plot 60 mm

Permet d'augmenter la hauteur finale des plots bois et dalle 150/260 mm.



### Application & utilisation

**Augmente de 60 mm la hauteur des plots pour terrasses en bois et en dalle. À placer sur l'embase.**

Possibilité d'ajouter jusqu'à 4 rehausses sur un même plot pour augmenter la hauteur finale de 240 mm.

### Caractéristiques techniques

**Matière :** polypropylène (recyclé et recyclable)

**Couleur :** noir

**Origine :** France

**Garantie :** 10 ans

**Conformité :** norme DTU 43.1

**Usage :** piéton uniquement

**Diamètre :** 120 mm

**Hauteur :** 60 mm

**Résistance aux températures :** de -40°C à +60°C

**Résistances aux agents atmosphériques :** UV et gel

**Résistance à la charge :** au delà d'1 tonne

### Avantages produit

- + Possible de superposer jusqu'à 4 rehausses sur 1 plot
- + Pratique, la rehausse se place entre l'embase et la tête du plot sans fixation
- + **Compatible avec les plots dalle et les plots lambourde 150/260 mm**